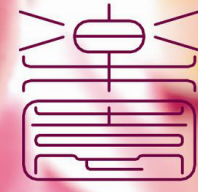


RAKUEN



[楽園] ホテルニューアワジグループのくつろぎスタイル

VOLUME 02

花湯巡りよ

第1特集

季節の花と温泉をめぐる旅

第2特集

淡路島、春の恵みをいただきます

旬の素材・桜鯛・新若布・鱧・新玉葱

・島レタス・いかなご釜揚げ他

「淡路島産」島スイーツ「種れたて母を使ったスイーツ」

・いちごロールケーキ・いちごタルト

We love Awajishima!



早春号

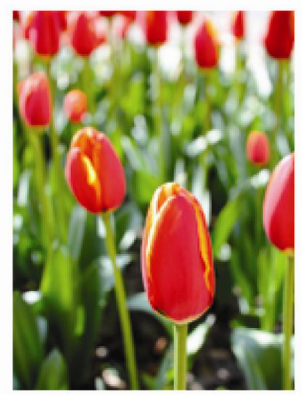
表紙写真：
淡路ファームパーク「イングランドの丘」

2011

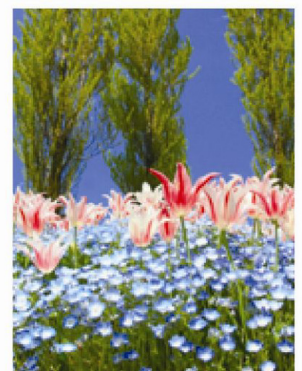
Hotel New Awaji
Group

花湯巡り

外はほかほか陽気で暖かく、さらさらとそよ風吹いている。もしかして春？ それじゃあ花の島へ出掛けてみようか！



淡路ファームパーク・イングランドの丘
英国湖木地方さながらの水辺の風景が美しいイングランドエリアではチューリップや菜の花がこれから見ごろ。熱帯から寒冷地まで珍しい植物を集めた大温室も楽しめます



淡路島国営石海峡公園
花と緑に囲まれた美しいロケーション。春の風物詩となった『チューリップアイランドパーティー』(期間4月2日～4月17日)では約300品種60万本のチューリップなど花々の饗宴を楽しむことができます



あわじ花さじき
淡路島北部の丘陵地域の頂上部に位置し、大阪湾に面したなだらかな高原には季節の花々が美しく咲き誇ります。3月～4月中旬にかけて、菜の花、ムラサキバナナ、リナリアの花畑が広がり、黄色と紫色の色彩の共演が春を彩ります

花畑



司馬遼太郎 (しばりょうたろう)
本名、福田定一。大阪府大阪市生まれ(大正12年～平成8年)産経新聞記者在職中、『嵐の城』で直木賞を受賞。歴史小説に新風を送る。代表作は『国盗り物語』『竜馬がゆく』『坂の上の雲』など多数。

「菜の花の沖」を巡る旅 司馬がこよなく愛した人物

高田屋嘉兵衛は、子供のころから海を眺めるのが好きだった。潮の流れや満潮時間を観察するのが愉しくて仕方なかった。それは十一歳で丁稚奉公に出され、隣村からきたこでいじめられていた慰めでもあった。村での生活の苦労から、嘉兵衛はふたつのことを学ぶ。ひとつは「人間は忘れる動物である」ということ。苦しい時間も時が解決してくれる。もうひとつは「好きこそものの上手なれ」。海や船に興味を持ち学ぶことの喜びを知った。そして二十二歳、船乗りになるため故郷を後にする。のちに幕府とロシアの間に立ち外交交渉など数々のエピソードは枚挙にいとまがない。司馬遼太郎の回忌の名菜の花忌は高田屋嘉兵衛を主人公にした歴史小説『菜の花の沖』に由来する。自分を育てたのは、菜の花が広がる故郷・淡路島だと恩を忘れなかった嘉兵衛の清々しい人柄が、司馬の心をとらえて離さなかったからに違いない。



嘉兵衛の里
あわじ花へんる第23番札所。五色町内に点在する休耕田には、高田屋嘉兵衛が生産した菜の花が一面に広がる。

ホテルがお薦めする「春の宿泊プラン」
長い冬ごもり生活も終わり、あたたかな陽気や春の訪れを感じたい。そんな春の訪れ、レジャーシーズンの到来です。春の淡路島は、これからまさに花のベストシーズン。甘い香りが漂い、心も弾みます。家族やカップルで、色とりどりの花の小径を散策してみたい。

花の季節は宿でもおいしく過ごしたい



かがでしよう。淡路島の春を満喫できるおいしいプランも目白押し。
ホテルニューアワジグループでは春の花にちなんだ様々な宿泊プランをご用意。旬の桜鯛を使ったオリジナル料理、カップルのためのジャグジー露天風呂、家族みんなで楽しめるいちご狩り体験なんかも、お花畑を散策したあとは、もちろん湯巡りでいい気持ち。

花 その一 お花畑をゆっくり楽しんでから... ホテルニューアワジ

ランチ付★春のレイトチェックアウトプラン
料金: 大人1名22,050円～(税・料別)
内容: 2食付(夕食・朝食)
特典: 昼食サービス(淡路島牛丼・海鮮ちらし・淡路島一どらからチョイス) 夕食時フンドリドリンクサービス
レイトチェックアウト12:00可
【全ホテル宿泊者共通特典】
ホテルニューアワジグループ編みぐりチケットプレゼント



花 その二 二人だけの思い出をいつまでも... 島花

貸切ジャグジー露天風呂60分付カップルプラン
料金: 大人1名15,750円～(税・料別)
内容: 2食付(夕食・朝食)
特典: 岩盤浴付貸切ジャグジー露天風呂60分サービス(通常@4,200円) カフェドリンク券付



花 その三 大粒で甘みたっぷりのおいしい苺 希世の味

太陽の恵み 春のいちご狩り体験付プラン
料金: 大人1名17,850円～(税・料別)
内容: 2食付(夕食・朝食)
特典: 苺狩り入場券付(40分間食べ放題) 購入したイチゴをホテルテラウングジでフレッシュジュースに(無料)
【全ホテル宿泊者共通特典】
ホテルニューアワジグループ編みぐりチケットプレゼント



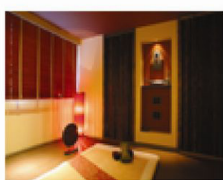
花 その四 目にも色鮮やかな華花会席をどうぞ 淡路島

花の島・淡路島★和食とランチで味わう『華花会席』
料金: 大人1名17,850円～(税・料別)
内容: 2食付(夕食・朝食)
淡路島の春の花をイメージして料理長とシェフが考えた色あざやかな華花会席
特典: 深夜の大浴場露天風呂貸切30分無料(お風呂編みぐり) アロマテラピー10%offで利用可能
レイトチェックアウト11:00可
【全ホテル宿泊者共通特典】
ホテルニューアワジグループ編みぐりチケットプレゼント



花 その五 春は淡路島でのんびり癒しの休日 淡路島

タイ古式マッサージ★60分付レディースプラン
料金: 大人1名24,150円～(税・料別)
内容: 2食付(夕食・朝食)
特典: フェイシャルまたはアロマオイルマッサージ45分もしくはタイ古式60分付 フェイシャルスチーマー貸出無料
レイトチェックアウト11:00可
【全ホテル宿泊者共通特典】
ホテルニューアワジグループ編みぐりチケットプレゼント

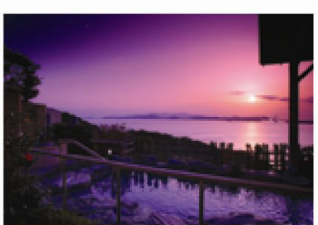


曲田山公園 (まがたやまこうえん) の桜
洲本市街地を望む山中に、約580本のソメイヨシノやサトザクラが咲き乱れる。あわじ花へんる第30番札所。夜桜バスツアー4月上旬予定

温泉



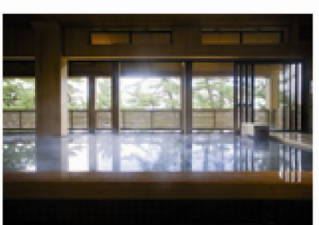
プライベートガゼボ「まんてん/ゆうあみ」
きらめく満天の星空をひとり占め「まんてん」、雄大な海に真っ赤に染まった夕陽を望める「ゆうあみ」。ガゼボスペースで至福のひとつときを



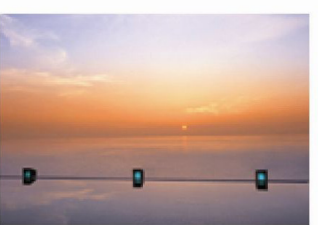
展望浴苑「夕映えの湯」
鳴門海峡の心地よい潮風をあびながら雄大なサンセットをご覧いただけます。『美ら湯』でお肌もつるつる美白効果も



展望浴室「雷(てん)」
最上階(6Fスパフロア)から紀淡海峡を一望するオーシャンビュー。三熊山の雲を源泉に持つ「洲本温泉」をご利用頂けます



離れスパ「海音の森」
白砂の湯、青松の湯、大きな檢りでの浴槽。お湯に身をゆだねながら大浜海岸の美しい風景を眺めてリラックス気分



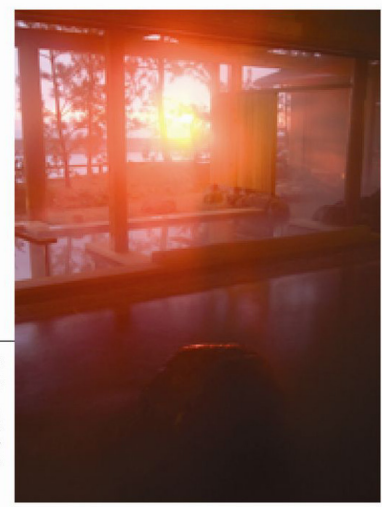
湯貴閣「天宮の雫」
空に浮かぶ露天風呂や海に溶け込む波打石際、メソネットタイプの露天風呂。海・空・潮の一体感を楽しむことができます



スパテラス水月「淡路棚田の湯」
今なお淡路島に残る原風景の棚田を模した三段の湯船が自慢の洲本温泉。赤湯「古茂江温泉」、竹炭の湯なども楽しめます

お花畑を散策したあとはゆつたり湯巡りいい気持ち

あーほんま気持ちいい



《第2特集》 淡路島、春の恵みをいただきます

旬

淡路島、春の恵みを
いただきます

肥沃な大地とさんさんと降り注ぐ太陽の光で育った味の濃い甘さが感じられる元気いっぱいの島野菜。淡路野菜の代表「甘さ」と「やわらかさ」が特徴の玉ねぎやレタス・トマトなど季節の採れたて食材には旬の旨みがぎゅっと詰まっています

御食国

万葉の昔より「御食向かふ（みけむかう）」と枕詞に詠まれた淡路島は、日本古代から平安時代まで皇室・朝廷に海水産物を中心とした御食料を買いたた国ということで「御食国（みけつくに）」と呼ばれていました。

若狭・志摩と並び、多くの食材に恵まれた淡路島もまた古くから朝廷に数々の食材を納めてきたのです。仁徳天皇のころ「旦夕淡路島の寒水を酌みて、大御水献りき」とあり、毎日飲む水までもが、ここ淡路島から朝廷に運ばれていたほど。いわば朝廷からのお墨付きだったのが淡路島の食材たち。いまでも数々の淡

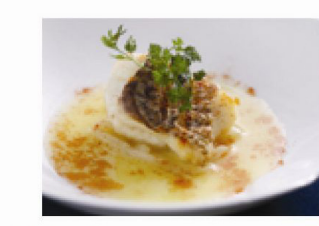


炊き上げと蒸らし。ホテルニューアワジグループでは、一釜づつ生米から炊いています。真鯛の味が釜の中でごはんにしみ込み旨味を引き出します

淡路島、四季の料理

おいしい旬

淡路島の食料自給率はなんと107%。富産から野菜・水産など、豊かな土地が豊かな恵みを育み、賄っているのです。食材の宝庫である淡路島だからこそできるお料理をお楽しみください



真鯛のポアレ
切り身を塩コショウし、小麦粉を付けて焼く「真鯛のポアレ」は、バターをかけながらパリッとじっくり焼き上げます。彩りよく優しい味のソースで上品な味わいに



鳴門の新若布
早春にとれたものが「新わかめ」と呼ばれ、特に美味しい。海の野菜といわれるほどビタミンやミネラル、カルシウムが豊富な「鳴門わかめ」は、汁の爽、サラダ、煮物、スープなどに彩りを添える



島レタス
レタスの95%は水分。βカロテンやビタミンE、鉄分が含まれる。淡路島のレタスは兵庫県内シェア90%でたまねぎと肩を並べることができる。煮物、汁物など、仕上げにサッと加え爽快感を楽しむ



新玉葱
淡路島の三原平野を中心に生産されている淡路島新タマネギは、辛味が少なく水分が多くてみずみずしいのが特徴。新玉の柔らかく柔らかな甘みも、サラダや酢の物などに



鮎の焚合せ
淡路島は300年前から鮎の本場。京都、大阪の一流料亭などでブランドとして重宝されている。鮎の淡白さを生かし、素材の味を最大限に生かした見事な焚合せは、この上なく美味



鯛麺
瀬戸内海沿岸地域に広く伝わる郷土料理「鯛麺(たいめん)」。淡路島南部で170余年の伝統を受け継ぐ「御飯余」と「飯鯛」が合わさり、旬の華の彩りが魚感を豊かにする

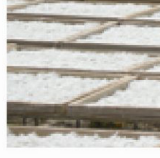


いかなごの釜揚げ
瀬戸内海に春を告げるいかなご漁が解禁、淡路島ではいかなごがあらちで干される。セイロ干しで風にさらして余分な水分をしっかりと飛ばしてバラバラ、サラサラの釜揚げになる



春の前菜盛合せ
春の季節を感じさせる和風前菜盛り合わせ。料理人が趣向を凝らした料理は気品ある器が調和しテーブルを華やかに彩ります。刻々と姿を変えていく海を眺めながらお楽しみ下さい

淡路島の風物詩



しらす干し

この季節になると、淡路島の海岸ではしらす干しが一面に広がる光景を目にすることが出来ます。島には磯の香りとともに釜揚げの茹で上がったしらすの匂いが漂い、初夏へと移ろう季節を感じさせてくれます。

瀬戸内海では、産卵を控えて栄養を豊富に蓄えて身の肥えた3月末頃から5月半ばの時期が旬。ちょうどこの頃が桜の開花と重なるので「桜鯛」や「花見鯛」と呼ばれます。

その勇壮な姿や上品な味などで古くから日本人に好まれ「魚の王様」として親しまれてきた「真鯛」を使い、島の食材を知り尽くしたホテルニューアワジグループの料理人たちが腕をふるってオリジナル料理に挑みます。

桜鯛

四季折々の美味しい魚介をたっぷり味わえるのが、淡路島の魅力。島の漁港にある新鮮な魚介を中心に、旬の山海の恵みをちりばめたお料理が味わえます。

瀬戸内海では、産卵を控えて栄養を豊富に蓄えて身の肥えた3月末頃から5月半ばの時期が旬。ちょうどこの頃が桜の開花と重なるので「桜鯛」や「花見鯛」と呼ばれます。その勇壮な姿や上品な味などで古くから日本人に好まれ「魚の王様」として親しまれてきた「真鯛」を使い、島の食材を知り尽くしたホテルニューアワジグループの料理人たちが腕をふるってオリジナル料理に挑みます。



淡路島の春の花をイメージした目にも鮮やかな華やかなオードブルの華々花とみどりの前菜

旬 その一 御食国と呼ばれた島のグルメコース

季節のグルメ宿泊プラン

料金: 大人1名14,700円〜(税・サシ)
内容: 2食付(夕食・朝食)

- ・海菜美創作懐石コース
- ・海菜美フレンチコース
- ・島宝炭火焼コース

からお選びいただけます

旬 その二 春は「桜鯛」と「淡路牛」を贅沢に

～春の旬を心ゆくまで～
天然鳴門鯛づくしと淡路牛ステーキ会席プラン

料金: 大人1名21,000円〜(税・サシ)
内容: 2食付(夕食・朝食)
特典: 深夜の大浴場露天風呂貸切30分無料(先着6組様まで)
アロマセラピー10%offで利用可能
レイトチェックアウト11:00可

旬 その三 春の創作料理は旬の味覚「桜鯛」

旬の桜鯛と淡路牛を味わう「創作桜鯛会席」

料金: 大人1名18,900円〜(税・サシ)
内容: 2食付(夕食・朝食)
特典: トリートメントスパ「白砂」を10%offで利用可能
ホテルオリジナル岩盤浴を10%offで利用可能

旬 その四 淡路ブランドの食材「真鯛」づくし

【淡路ブランド】
本場の天然桜鯛づくしプラン

料金: 大人1名22,050円〜(税・サシ)
内容: 2食付(夕食・朝食)
桜鯛づくし会席

※小学生のお子様のご夕食は、お子様向けの桜鯛づくし会席でご用意いたします

旬 その五 淡路島の豊かな海が生む食材を

ホテルニューアワジ料理長・高藤俊治★春のスペシャルティ

料金: 大人1名25,200円〜(税・サシ)
内容: 2食付(夕食・朝食)
特別会席の釜飯は
・桜鯛の釜飯
・若鴨の釜飯
よりチョイス

※上記プランはすべて2名1室での料金となります。入浴料150円別添。休前日は別添料金。特日は別添となります。

サクサクタルト生地 たつぷり苺

話題の島スイーツ参 加店から旬の苺をふんだんに使った「いちごタルト」。いちご大福と母を思わせる「いちご大福」を買いにやってくる店主と10分ほどおしゃべり。なんとほぼほほ笑ましい風景だ。

スイーツを作る上田智司さんは、和菓子職人の父の背中をみて育った。いちご大福は、昔から近所に親しまれる名物大福。しかし智司さんは洋菓子を作りたい。だから「タルト」に使う母は、淡路島の生産農家にお願いで種をもらって育ててきた。いちご大福がその日のうちにシヨールケーキに並ぶことも。洋菓子への熱い思いが何える。

母の果汁を使ったジュレが分厚いクレームダマンド(クリームサンド)のサクサクタルト生地と母の異なる素材をまじり混ぜ、まともてくれる。

季節限定「いちごタルト」400円

「連載」島グルメ 島スイーツ

淡路島牛乳、地鶏の産みたまご、鳴門オレンジ、覆れたたて苺、玉ねぎ、いちご、地元の藻塩...と淡路島の大自然が育む新鮮食材をふんだんに使った島のスイーツたち。島のパティシエたちがつくる気取らないお菓子は「ここで生まれて、ここで作る」それが美味しさの秘密。そんな美味しさを見つけない島を探るのもよし、ドライブ中にふらっと立ち寄るのもよし、楽しさもぎゅっと詰まった、ちょっととほけた愛嬌たっぷり「島スイーツ」が今、人気です!

昔、タルトのクリムを友人が「おいしい」といつくられた、その言葉が決め手となった。テイラミスの材料として一躍有名となったイタリア原産の「マスカルポーネ」をカスタードに混ぜ込んだとき「これで決まった」とパティシエ・大場祐造は確信したという。

ホテルニューアワジ「シーサイド」での15年間、大場は新作スイーツをお客様の前に送り出すまで試作と研究を繰り返した。

「一番最初はフルーツを切ってカスタードと生クリームで巻いただけでした。カタチがくずれて上手くいかなかったですよ」と笑う。

「いちごロールケーキ」は、ホテルアンケイトでもっとも人気のあるスイーツだ。きめ細かく泡だてられたメレンゲに生地を柔らかくする生クリーム。さらに淡路島の藻塩が、和三盆と蜂蜜を上品な甘味に引き立ててくれる。しっとりとした生地の食感はどうして生まれたか。

母は、五色町鮎原の農家が育てる「紅ほっぺ」しか使わない。糖度が高く甘みの中の適度な酸味がこのロールケーキにしっかりとくるから。この母が覆れなくなったら、季節のフルーツやパスタ、生地でクリーム。その「いちごロールケーキ」は、この季節にしかしか口できない。

パティシエ 大場祐造

季節限定「いちごロールケーキ」450円



旅館でありながら、ハイクラスホテルのようなスタイリッシュなサービス。たとえばダイニングで出

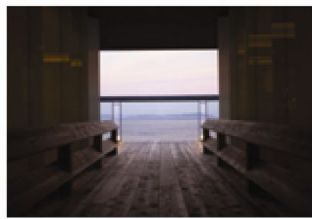
島を独り占め

古事記に伝わる天の神々の居ます岨・高天原にその名を頂いた「天原」。瀬戸内海に悠然と浮かび万葉の昔から朝廷の御食国として栄え、海と共に歴史を紡いできた国生みの物語が伝わる淡路島に生まれた海辺の隠れ宿。それが「夢泉景別荘天原だ。

神話のおもてなし

夢泉景別荘 天原 - amakura - 浮き世を忘れる 海辺の隠れ宿

スカイラウンジ「天上の棧敷」
最上階のヴィラ楽園ゲスト専用スカイラウンジ。ウッドテラスの向こうに広がる美しい海の景色を眺め、コーヒーや書籍が揃うラウンジで過ごす寛ぎの旅の疲れをゆっくりと解きほぐします



耳を澄ませば、穏やかに奏でる潮騒の音。頬を撫でる心地良い潮風。リビングダイニングに差し込む明るい光の筋は、落ち着いたベッドルームまで延びる。
リラクセスできる露天風呂付テラスで、弧を描き悠然と舞う海鳥たちを眺めることができるその佇

寛ぐための宿

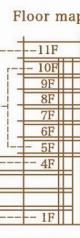
ヴィラ楽園 - Villa Rakuen - 寛ぎの空間へ 親子水入らずの庭

「至れり尽くせりのおもてなし」を重視してきた淡路夢泉景から2008年12月「自由気ままな滞在」に置き換えて「プライベートな宿泊スタイル」を提案するカタチで誕生した夢泉景別荘天原は全室専用露天風呂付の海辺の別荘



ヴィラ 楽園 Villa Rakuen

「海の底に笑顔が集う」をシンボルフレーズとして波打ち際のヴィラ「海の庭」に続き、「星の庭」「宙の庭」とスカイラウンジ「天上の棧敷」を備えたヴィラ楽園は、昨年7月にオープンしたばかりの全室露天風呂付スイート仕様



天上の棧敷 tenjo-no-sasaki
ヴィラ楽園にご宿泊のお客様専用の最上階スカイラウンジ
宙の庭 sora-no-niwa
和室+ツイン+リビング+露天風呂付ウッドデッキ
星の庭 hoshi-no-niwa
和室+ツイン+リビング+露天風呂付ウッドデッキ+坪庭
海の庭 umi-no-niwa
和室+ツイン+リビング+露天風呂付ウッドデッキ+坪庭

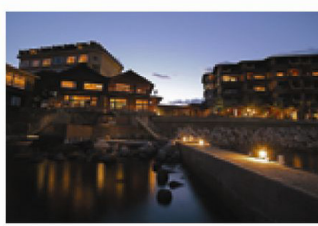
まは、まさに「楽園」という名に相応しい空間。

自然とひとつに

最上階のヴィラ楽園ゲスト専用スカイラウンジ「天上の棧敷」からは、紀淡海峡や大阪湾、景勝地古茂江の漁師町まで、まるで一枚の絵巻物を紐といたかのようなパノラマを一望にできる。
古代の海に思いを馳せながら、滞在してみるのも悪くない。

親子三世代で

部屋から一歩も出なくていい、そんな気にさせてくれる広々とした贅沢な室内スペースだから、親子三世代の団欒も楽しめる。専用の客室係がチェックインからアウトまで程良い距離感で至れり尽くせり世話をしてくれるので、時間をゆっくりと味わいたいと心からそう思わせてくれる。「ヴィラ楽園」は、家族に最高級の寛ぎとおもてなしを与えてくれそうです。



メゾネットヴィラ「松樹」
1階にはリビングと2階にはツインルームと海を眺めながら入浴できる専用露天風呂を配置。専用の棧敷を備えており、クルーザーを停泊できる

来たての料理をタイミング良くサーブ。そしてチェックイン時の案内以外スタッフが客室には一歩も立ち入らないプライベート感を重視した空間づくり。さらにゲスト専用ラウンジでは、エスプレッソマシンやティーツーサーバー、食後のデザートエディファサービス、インターネット、ラウンジなどのサービス。高敞オーデオから流れるジャズを聴きながら自由気ままに過ごせる。

リゾートの極み

潮風に肌に感じながら湯にたゆたう海を眺めて過ごすプライベートスパ付客室はスイート・和洋室・ツインルームなど、お好みのスタイルにあわせよう。大きな窓いっぱい広がる海と空を眺めながら、静かな環境でゆっくりと心安らぐ豊かな休日をお過ごしください。

琴平花壇 - Kotohira Kadan -

緑豊かな純和風庭園の中にあたたかみあふれる日本の宿。森羅外・北原白秋・与謝野晶子など、名だたる往年の文人も宿帳に名を連ねた。敷地内には、山の傾斜地を利用した回遊式和風庭園があり、展望人浴場からは讃岐富士を遠望することができる。

第27回 四国こんぴら 歌舞伎大芝居



第二十七回 四国こんぴら歌舞伎大芝居が今年も開催されます。
四国は香川・高松・徳島にある国指定重要文化財・旧金毘羅大芝居（通称・金丸座）は、「四国こんぴら歌舞伎大芝居」の復活により全国から多くの注目を浴び、四国路の春を告げる風物詩として昭和60年から毎年行われ、今年も4月公演で第27回を迎える。
江戸時代より、庶民信仰のメッカとして伊勢参りと並び、全国から多くの善男善女の参拝で賑わいをみせてき



た「こんぴらさん」。参拝客は長い石段を登り、金刀比羅宮を参拝してから長旅の疲れを旅籠で癒した。琴平町、春の一大イベント金毘羅大芝居の芝居見物に大きな歓声が沸き上がるのは今も昔も変わらない。
第二十七回 四国こんぴら歌舞伎大芝居の歌舞伎公演期間は4月9日（土）から24日（日）16日間。お練りは4月8日（金）午後2時。
演目は、一谷嫩軍記・熊谷陣屋・天衣粉上野初花・河内山・御存・鈴ヶ森・長唄・囃子連中・藤娘・湧昇水蛭・滝・鯉つかみ。
主な歌舞伎幹部俳優は、松本幸四郎（高麗屋）中村梅玉（高砂屋）中村東蔵（加賀屋）中村芝雀（京屋）市川染五郎（高麗屋）他。



数寄屋造りの離れ
緑の庭園に囲まれた離れ屋では、古き良き日本建築を堪能しながらお泊まり頂くことができます

INFO 1 夕映えの湯で 美しい夕日を愛でる

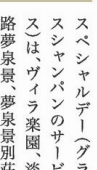
大鳴門橋が一望でき、まさにそこはヒーリングリゾート。そんなロケーションにそびえ立つのが「ホテルニューアワジプラザ淡路島」。



眺めながら、入浴を楽しむことができます。鮮やかな夕日を眺めるにはこれからの季節がベストシーズン。夕映えがホテルを飲みながらお楽しみください。

INFO 2 思わず一句 満月の夜リゾート

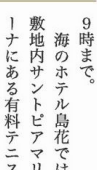
月の光がゆらゆらと蒼い海に映る、その光を眺めながら、まるで月へと続く道のように。海面にキラキラ輝く月の道は、静かで波の音しか聞えない幽玄な



世界を誇ります。都会では体験出来ない感動。天気の良い満月の日は、海に浮かぶ幻想的なお月様。月の道をお楽しみください。月あかりを楽しむ

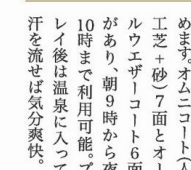
INFO 3 心地よい潮風の中 テニスで汗を

テニスはいくつになっても楽しめるスポーツ。仕事や子育てのことも忘れて、家族や仲間と心地良い潮風の中、プレイはいかがですか。プライベートから夜



見晴らしの良い屋外テニスコートが3面あり、ラスケットシューズのレンタル、ボールの販売もある。気軽にプレイを楽しめます。営業時間は朝7時から夜9時まで。

海のホテル島花では敷地内サントピアマリーナにある有料テニスコートでプレイを楽しめます。オムニコート（人工芝+砂）7面とオートルーフコート6面があり、朝9時から夜10時まで利用可能。プレイ後は温泉に入って汗を流せば気分爽快。



9時まで。海のホテル島花では敷地内サントピアマリーナにある有料テニスコートでプレイを楽しめます。オムニコート（人工芝+砂）7面とオートルーフコート6面があり、朝9時から夜10時まで利用可能。プレイ後は温泉に入って汗を流せば気分爽快。

こんぴらさんの新名所・神橋のランチ付

料金: 大人1名21,000円〜(税・サジ)
時間: 11:30-14:30(食事時間)
内容: 養生堂バーガー(神橋)でランチ(金刀比羅宮内) 夕食は会席料理 朝食は和朝食



大鳴門大橋を一望する展望風呂から美しい夕日

讃岐の美食ブランドをふんだんに

ランクアッププラン
瀬戸の海幸と讃岐の山里の幸のグルメチョイスプラン
料金: 大人1名18,900円〜(税・サジ)
内容: 2食付(夕食・朝食)
1) 旬の山産品を使った季節の漁産会席
2) 讃岐三食(讃岐牛・讃岐うどん)会席
3) 四国4県味づくし会席
4) 旬の味づくし会席



大鳴門大橋を一望する展望風呂から美しい夕日

プライベートな湯浴みを露天風呂で

ブラチナプラン
プライベートスパ付
カップルプラン
料金: 大人1名36,750円〜(税・サジ)
内容: 2食付(夕食・朝食)
日本庭園に面した露天風呂 約80平米の和洋室
時間: レイトチェックアウト12:00可
特典: タイ古式orアロママッサージ 60分付(2名様)



大鳴門大橋を一望する展望風呂から美しい夕日

NEWS

「ヴィラ楽園」「琴平花壇」がザ・リョカンコレクションに認定されました。

THE RYOKAN COLLECTION

2004年に発足以来、世界の裕福層旅館マーケットにおいて世界中の高級ホテル達を凌ぐ、「日本旅館ブランド」を構築し、世界的な認知度を獲得してきた「THE RYOKAN COLLECTION」(ザ・リョカンコレクション)。
国内外富裕層にサービスに基づく厳正な審査により、このたびホテルニューアワジグループ「ヴィラ楽園」「琴平花壇」の2つの施設が選ばれました。日本のおもてなし文化を世界に伝える旅館として動き出します。



ザ・リョカンコレクション公式ホームページに掲載中

すぐ側に吹上浜、ヨットハーバーのロケーション

幻想的な月の夜めきに、心も体も癒されます

大鳴門大橋を一望する展望風呂から美しい夕日

※上記プランはすべて2名様以上の料金となります。入湯料150円別途。休日は別料金。特日は別料金となります。

ESTHE INFORMATION

TREATMENT SPA KOMOE
トリートメントスパ「こもえ」

スイス発高級アンチエイジング化粧品「セルコスメ」を使ったトリートメント。蘭の花のフラワーバス・ダイエット酸素カプセル・ゲルマニウム温浴と充実メニュー。

場所: ホテルニューアワジスパテラス(本館)
営業: 13:00~22:00(要予約)
料金: 30分 9,450円~ ※最終受付 21:00

バンクンメイ
by 浜路夢泉景

コリをほぐすSHIATSUとヨガストレッチを組み合わせたセラピー。2500年の歴史と伝統に育まれたタイ王国独自の術です。数十種類の効果が認められています。

場所: 浜路夢泉景(温泉館「天宮の雫」)
営業: 13:00~24:00(要予約)
料金: 30分 4,000円~ ※最終受付 23:00

AROMATERRACE KOMOREBI
アロマテラス「こもれば」

花や葉、小枝、樹皮、根などから抽出したエッセンシャルオイルをブレンドしたトリートメントです。香りとお体のバランスを回復させます。

場所: プラザ淡路島 / 1F
営業: 15:00~23:00(要予約)
料金: 30分 4,200円~ ※最終受付 22:30

Treatment SPA hakusha
トリートメントスパ「はくしゃ」

「淡路島の自然と水の癒し」をテーマに、環境の変化やストレスによるお体の疲れをリセットするトリートメントメニュー。山と海に囲まれたナチュラルセラピー。

場所: 夢海游淡路島/スパフロア「海風」
営業: 13:00~22:00(要予約)
料金: 30分 5,250円~ ※最終受付 21:30

リラクゼーション いっきゅう
スパフロア「海風」

体のメッセージを聞くことから始まります。そして内面のエネルギーを蘇らせ本来の癒しのプロセスを呼び覚まします。是非、ココロとカラダの調和を体験下さい。

場所: 夢海游淡路島/スパフロア「海風」
営業: 15:00~24:00(要予約)
料金: 20分 2,835円~ ※最終受付 23:00

バンクンメイ
by 琴平花壇

琴平花壇自慢の庭園にある離れで「二人で行うヨーガ」「世界で一番気持ちいいマッサージ」術後は庭園や泉水を借景にしたロビーでハーブティーを召し上がられ。

場所: 琴平花壇 / 庭園内
営業: 15:00~24:00(要予約)
料金: 30分 4,000円~ ※最終受付 23:00

Linospa
タラソテラピー

タラソテラピーは、海の恵みを使ったフランス生まれの海洋療法。海水、海藻、海泥などの海の資源を活用し、身体の内側から細胞を活性化させ、自然治癒力を高めます。

場所: 海のホテル島花/6Fスパフロア
営業: 13:00~24:00(要予約)
料金: 45分 7,400円~ ※最終受付 23:00

1 DAY PACKAGE ~春の日帰りプラン~

そよそよ花湯巡り ~春の日帰りプラン~

そよそよ吹く風に背中をおされ春の陽気に誘われて、お花畑を散策したあとは、美味しいランチと温泉でゆったりと過ごしてみるのもいいですね。

温泉に浸かりゆったりとお部屋でお食事を味わう日帰りプランです。滞在5時間をどのように活用するかはお客様次第。屋上足湯でのんびり海を眺めたり、客室の広場で読書をしたり...

ホテルニューアワジ

お食事処で鯛飯御膳をお召し上がりいただいたあとに、眺望が自慢の展望露天風呂「夕映えの湯」をお楽しみいただけるプランです。大鳴門橋を一望するティーラウンジでゆったりとお寛ぎください。

ホテルニューアワジ

日帰り湯遊プラン
鯛の製造り宝楽焼を味わうまんぶく会席

料金: 大人1名12,075円(税・サ)
ご利用時間: 12:00-17:00(宴会部)16:00-21:00
食事開始時間: 宴会部12:00-13:30/宴会部18:00-19:00
内容: 会席料理を専用のお部屋で お部屋は海側の和室をご用意

定湯坐席プラン
鯛飯御膳 ~眺めの真鯛をつかたほくほくの鯛飯~

料金: 大人1名5,000円(税・サ)
ご利用時間: 11:30-16:00
食事開始時間: 11:30-14:00
内容: 鯛飯御膳をお食事処で ※客室のご用室はございません
特典: ウェルカムドリンク付 テニスコート利用60分/カラオケルーム60分利用

日帰りプラン
スペシャルディユースプラン

料金: 大人1名8,925円(税・サ)
ご利用時間: 12:00-18:00
食事開始時間: 12:00-14:00
内容: 淡路島ぬ〜どる御膳をお食事処で お部屋は松海閣ツインルーム(山側)をご用意
特典: 貸切露天風呂45分 / 地ビール1本またはオリジナルマグカッププレゼント

日帰りプラン
日帰りスタンダードプラン(食事・温泉・岩盤浴)

料金: 大人1名6,300円(税・サ)
ご利用時間: 12:00-14:00
食事開始時間: 12:00-13:30
内容: 会席料理を科学個室で ※客室のご用室はございません
特典: ウェルカムドリンク付/岩盤浴利用付

日帰りプラン
島花 スペシャルディユースプラン

料金: 大人1名8,400円(税・サ)
ご利用時間: 12:00-18:00
食事開始時間: 12:00-14:00
内容: シェアお部屋のランチをナチュラルカフェで お部屋はツインルームをご用意
特典: 貸切ジャグジー60分利用

日帰りプラン
和ランチ&エステプラン

料金: 大人1名10,000円(税・サ)
ご利用時間: 12:00-17:00
食事開始時間: 12:00-14:00
マサージ開始時間: 13:00-15:30
内容: 和食をダイニング/タイ古式マッサージ60分付
特典: 貸切ジャグジー60分利用 ※客室のご用室はございません

記念日旅行 | 還暦・喜寿・米寿祝い

ご家族とともに

お客様の大切な記念日を四季折々の料理とおもてなしで演出いたします。お部屋は個室お座敷またはお足の悪い方には和室でのテーブル席もご用意いたします。ご予算やオプションなどお気軽にお問合せください。

記念日を三代家族で

家族のぬくもり。

早割30

皆様から多数のご希望の声を頂いていた「早割30プラン」がスタートしました。宿泊日の30日前までに公式ホームページからご予約を頂ければ【割引料金】でご利用いただけます。早めの旅行計画に、ともっておすすめてです!

海岸線をのんびり運行中 シャトルバス

自然に包まれた淡路島。ホテルニューアワジグループでは淡路島の「4つのホテル」をルートバスで結びました。バスセンターへの移動、各グループホテルへの移動に。

ホテルニューアワジ 4つのホテルを結ぶ 淡路島周遊シャトルバス

伊勢崎 淡路島 4つのホテルを結ぶ 淡路島周遊シャトルバス

Hotel New Awaji Group

編集後記

「あわじ花回廊構想」と銘打った花の名所巡りに毎年、多くのお客様が淡路島を訪れます。人々の心を癒しうるおいを与える花の小径を、そよそよと流れる春の風に背中を押されながらの散策はいかがですか。淡路島の食材をつかった季節の料理に海辺の温泉など、ホテルニューアワジグループでは様々なプランをご用意しております。

ホテルニューアワジグループ 木下 学

ご予約・お問合せ ホテルニューアワジグループ予約センター TEL.0799(22)2521

ホテルニューアワジ http://www.newawaji.com/ TEL.0799-23-2200
〒656-0023 兵庫県洲本市古茂江海岸 FAX.0799-23-1200

英悠夢泉景 http://www.yumesenkei.com/ TEL.0799-22-0035
〒656-0023 兵庫県洲本市古茂江海岸 FAX.0799-24-0035

天原 http://www.yumesenkei.com/amahara/ TEL.0799-23-0335
〒656-0023 兵庫県洲本市古茂江海岸 FAX.0799-24-0035

常海海 http://www.yumekaiyu.com/ TEL.0799-22-0203
〒656-0024 兵庫県洲本市大浜海岸 FAX.0799-22-5207

ホテルニューアワジ プラザ淡路島 http://www.newawaji.com/plaza/ TEL.0799-55-2500
〒656-0542 兵庫県南あわじ市阿万上 FAX.0799-55-2505

琴平花壇 http://www.kotohira-kadan.jp/ TEL.0877-75-3232
〒766-0001 香川県仲多度郡琴平町 FAX.0877-75-3235

島花 http://www.shimahana.com/ TEL.0799-24-3800
〒656-0023 兵庫県洲本市古茂江サントビアマリーナ FAX.0799-24-0021

RAKUEN
ホテルニューアワジグループのくつろぎスタイル
VOLUME 02
Presented by
Hotel New Awaji Group

※ホテルニューアワジグループでは本誌掲載以外にもさまざまなプランをご用意しております。詳しくは上記の各施設公式ホームページをご覧ください。掲載プランは都合により変更となる場合がございますので予めご了承ください。写真の一部はイメージフォトで実際とは異なる場合がございます。本誌の掲載内容は平成23年2月制作時点のものとなります。